

**ИНСТРУКЦИЯ ПО УСТАНОВКЕ И ПОДКЛЮЧЕНИЮ
ЧИЛЛЕРА Ч-0.25а К АВТОМАТАМ ROSSO, ROSSO
TOUCH.**

УВЕК.690556.П01

КОМПЛЕКТ ПОСТАВКИ:

Наименование	Обозначение сборочной единицы	Обозначение	Количество
Чиллер Ч-0.25 А в сборе	УВЕК.701311.П01		1
Трубка силиконовая 5x9	СМ012-319-L200		1
Рамка фильтрационная в сборе	УВЕК.305136.П06		1
Рамка фильтрационная в сборе	УВЕК.305136.П05		
Рамка фильтрационная	УВЕК.741338.П04		
Счетчик воды 9.0.99.07G LATAMID		СМ012-109-00	1
Трубка силиконовая 5x9	СМ012-319-L100		2
Трубка силиконовая 5x9	СМ012-319-L1200		1
Трубка силиконовая 7x11	СМ012-318-L35		1
Винт		DIN 7985 M4,0x12	6
Шайба		DIN 6798 A4,3	8
Шайба		DIN 125 A4,4	8
Жгут питания чиллера	УВЕК.685612.П47		1
Жгут подключения счетчика воды	УВЕК.685612.П48		1
Жгут подключения термодатчика	УВЕК.685612.П49		1

1. Установка чиллера Ч-0.25а

1.1 Собрать фильтрационную рамку УВЕК.305136.П06 из рамки фильтрационной в сборе УВЕК.741388.П05 (1, фото 1) и рамки фильтрационной УВЕК.741388.П04 (2, фото 1) как показано на фото 1. Фильтрационный материал крепится стяжками к фильтрационной рамке УВЕК.741388.П04 (фото 4).

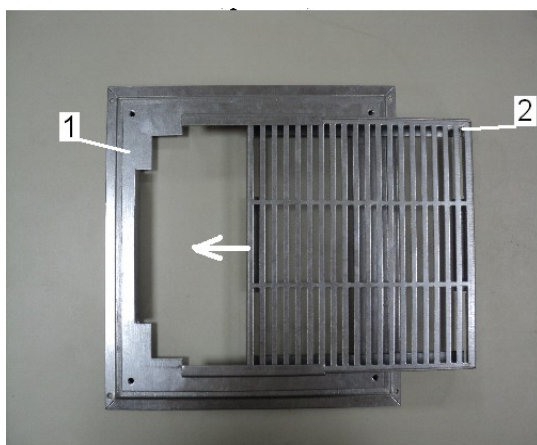


Фото 1

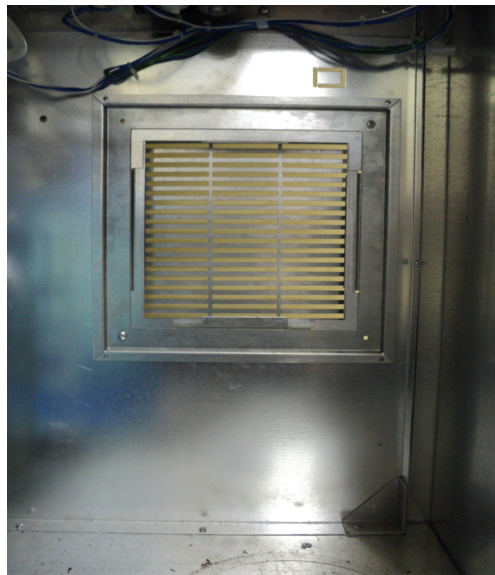


Фото 2

1.2 Удалить квадратную панель (1, фото 3), на ее место изнутри автомата установить фильтрационную рамку УВЕК.305136.П06 (фото 2, фото 4). Фото 2 — так рамка выглядит после установки. Фильтрационную рамку закрепить четырьмя винтами DIN 7985 M4,0x12 с использованием шайб DIN 6798 A4,3 и DIN 125 A4,4.

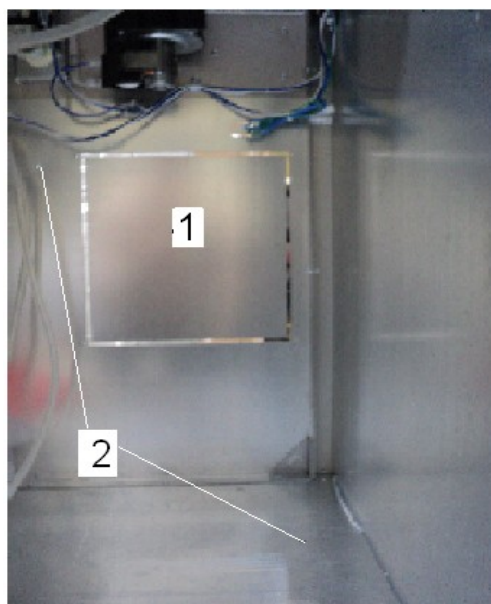


Фото 3



Фото 4 — фильтрационная рамка

1.3 Соединить помпу EX7GW CM012-189-00 (1) и чиллер Ч-0.25а (2) с помощью силиконовой трубки 5х9 CM012-319-L200 (3), как показано на фото 5.

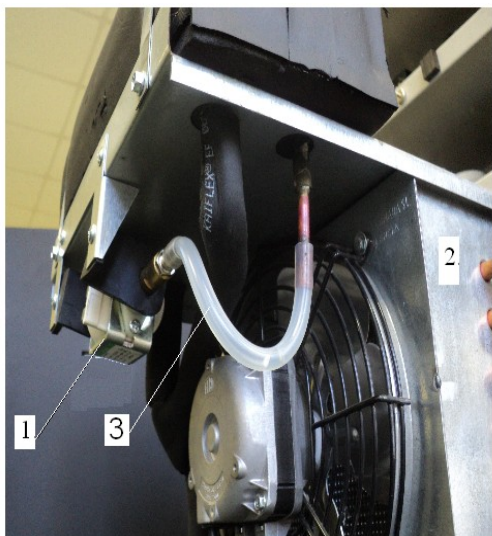


Фото 5 — соединение чиллера и помпы

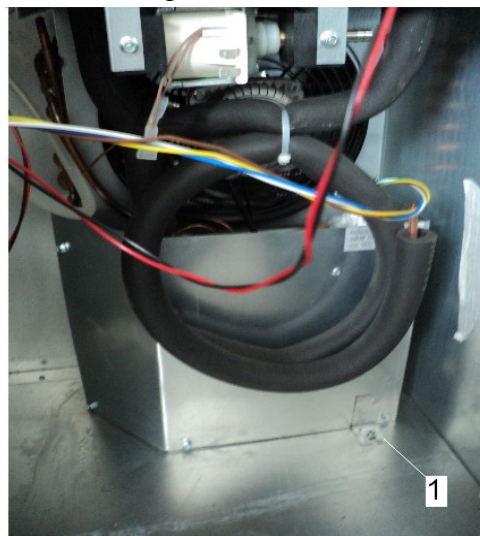


Фото 6 — нижний кронштейн крепления

1.4 Установить чиллер Ч-0.25а УВЕК.701311.П01, совместив отверстия на его кронштейнах (1, фото 6 и 1, фото 7) с отверстиями на корпусе автомата (2, фото 3).

1.5 Зафиксировать чиллер винтами DIN 7985 M4,0x14 с использованием шайб DIN 6798 A4,3 и DIN 125 A4,4 (фото 8).

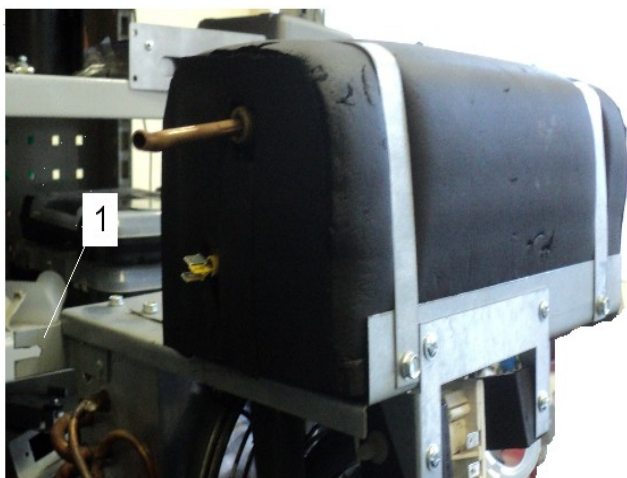


Фото 7 — верхний кронштейн крепления



Фото 8 — крепление чиллера

2. Подключение чиллера Ч-0.25а

2.1 Присоединить медную трубку (1) в изоляции к чиллеру, как показано на фото 9. Трубку зафиксировать гайкой (2). Гайку не перетягивать.

2.2 Снять крышку УВЕК.745537.П10 (1, фото 10), чтобы открыть доступ к поплавковой камере. Из выхода 1 поплавковой камеры извлечь заглушку (фото 12), которую в дальнейшем нужно будет поместить в вывод селектора (п. 3.1.2). Соединить трубкой силиконовой 7x11 CM012-319-L1200 (3, фото 9) и трубкой силиконовой 5x9 CM012-318-L35 помпу EX7GW CM012-189-00 (4, фото 9) и выход 1 поплавковой камеры (фото 12).

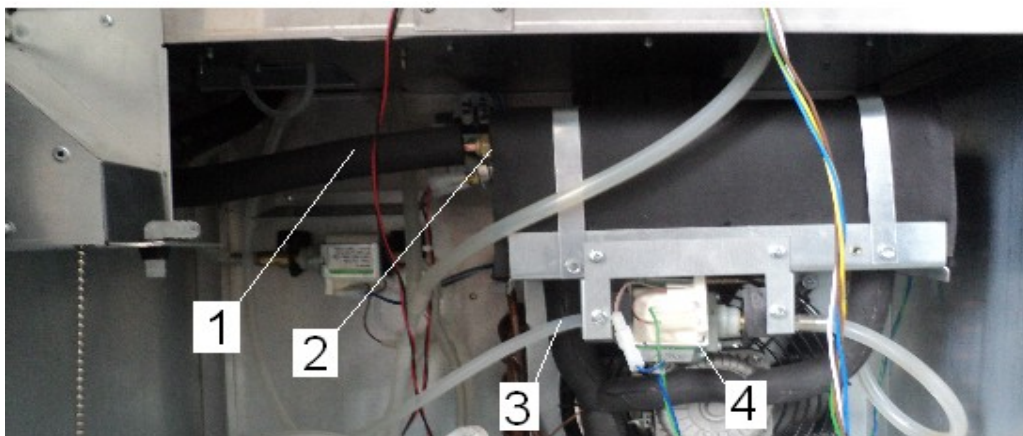


Фото 9 — подключение к чиллеру трубки медной и трубки CM012-318-L600



Фото 10

2.3 Подключить жгут питания чиллера УВЕК.585612.П47 (1, фото 11) к соответствующему соединителю чиллера (2, фото 11), к разъемам J15 (фото 14) и J22 (фото 13) платы 025 и к соответствующим разъемам жгута питания УВЕК.685612.П01 (фото 13, фото 14).

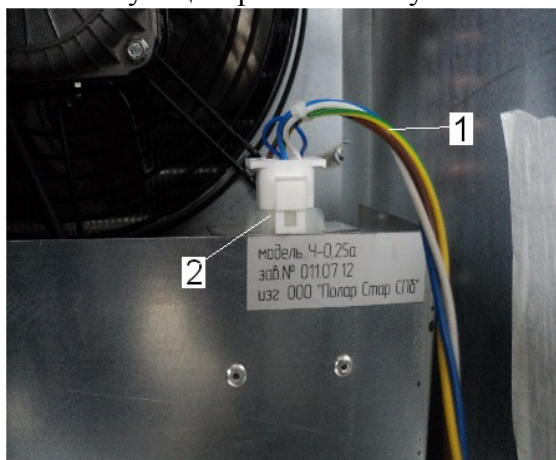


Фото 11 — Подключение жгута питания чиллера

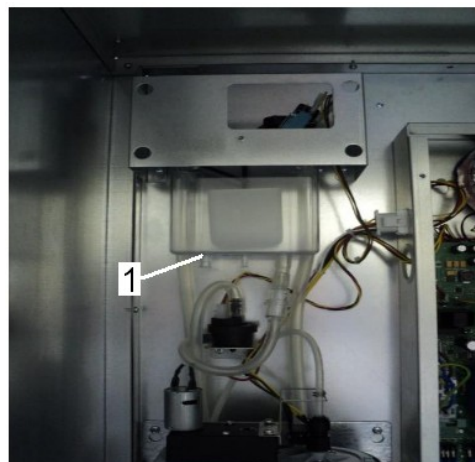


Фото 12 — поплавковая камера

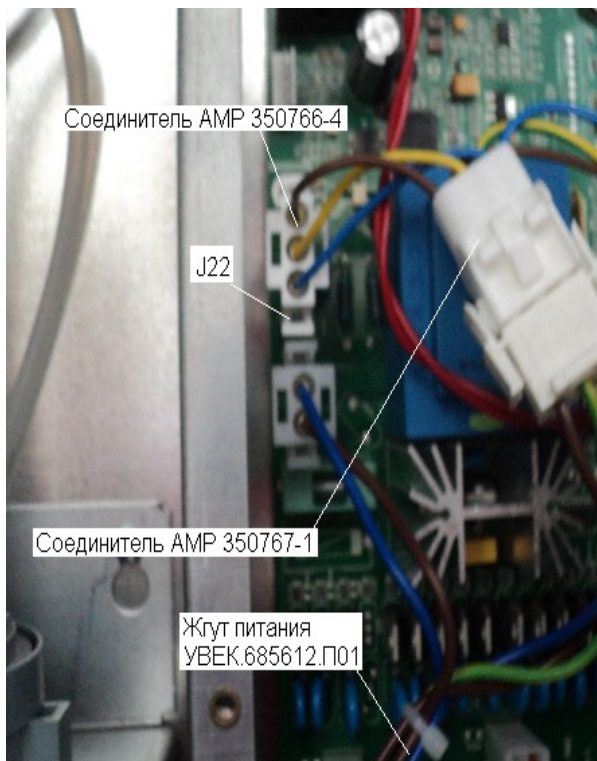


Фото 13



Фото 14

2.4 Подключение жгута термодатчика Vishay 2381 640 90042 (2, фото 16).
Соединить клеммы жгута подключения термодатчика УВЕК.685612.П49 (1, фото 15) с клеммами термодатчика (2, фото 15). Соединитель жгута подключения термодатчика NU-2 (1, фото 16) подключается к разъему J24 платы 025 (фото 16).

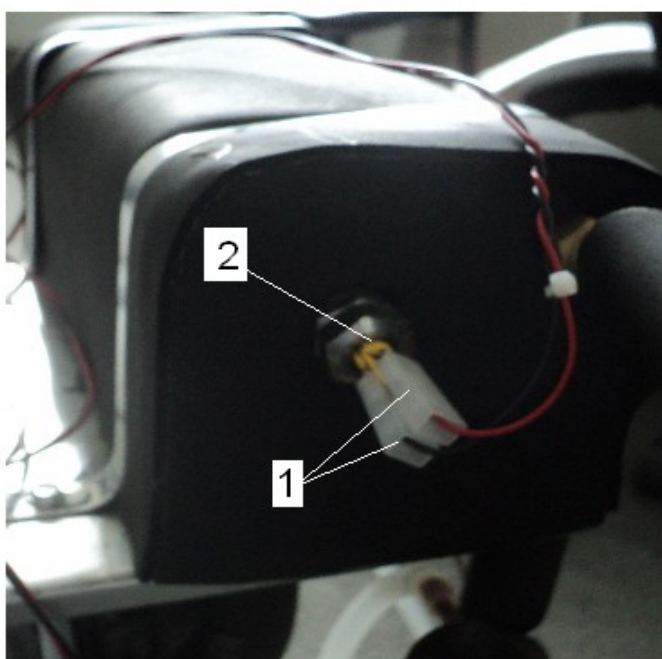


Фото 15 — подключение жгута термодатчика

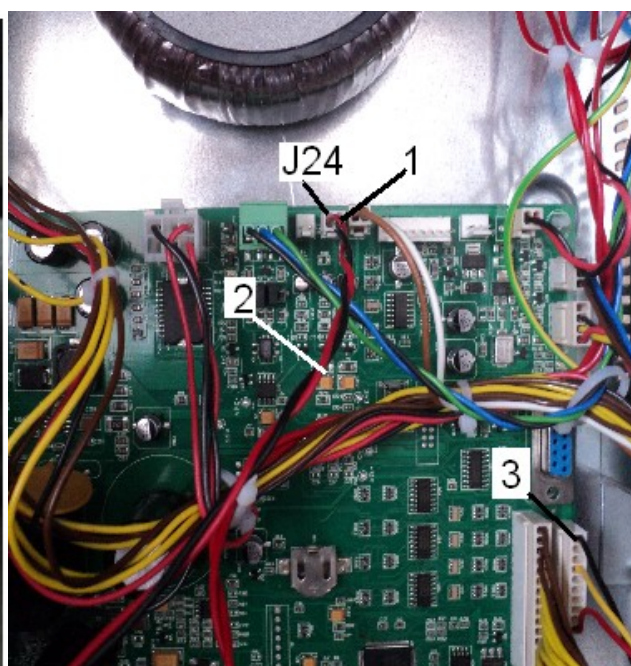


Фото 16

3. Подключение счетчика воды 9.0.99.07G LATAMID CM012-109-00 (фото 17, 1).

3.1 Подключение трубок для подачи воды.

3.1.1 Соединить счетчик воды CM012-109-00 (1, фото 17) с трубкой медной (2, фото 17) трубкой силиконовой 5x9 CM012-319-L100 (3, фото 17). Для минимизации потерь в температуре рекомендуется использовать трубку силиконовую 5x9 CM012-319 (3, фото 17) по возможности наименьшей длины.

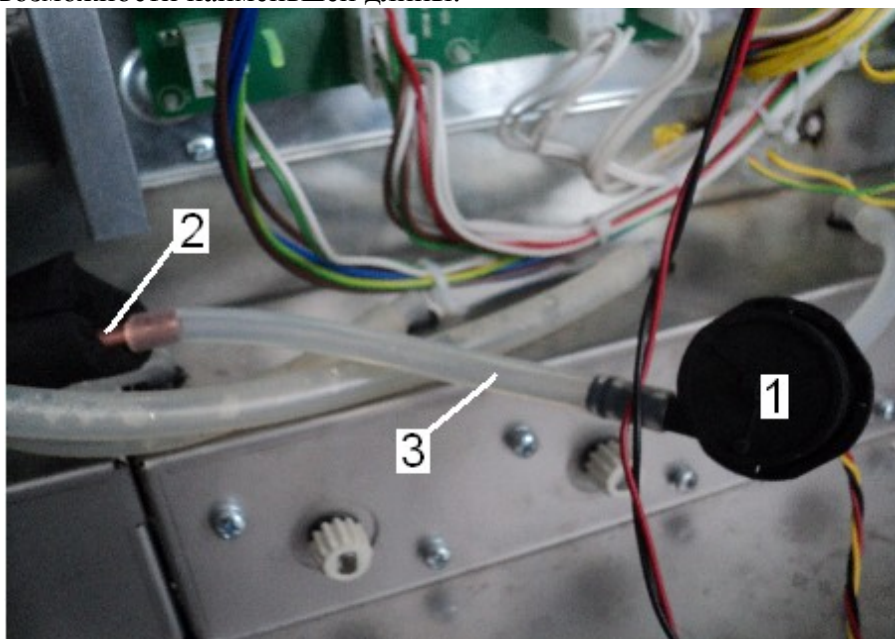


Фото 17 — подключение счетчика воды

3.1.2 Удалить трубку силиконовую SM012-318-L360 (1, фото 18), соединяющую сопло миксеров SM012-169-00 (2, фото 18) с селектором (3, фото 18). В освободившийся вывод селектора поместить заглушку (фото 19), извлеченную из выхода поплавковой камеры (см. п.2.2). Соединить счетчик воды SM012-109-00 с соплом миксеров SM012-169-00 трубкой силиконовой 5x9 SM012-319-L100 как изображено на фото 20.

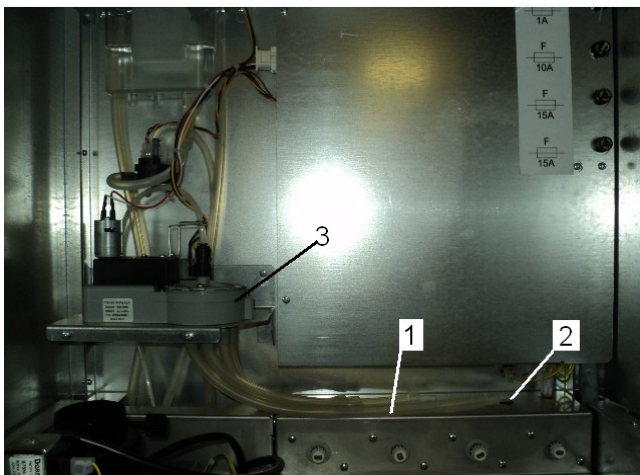


Фото 18

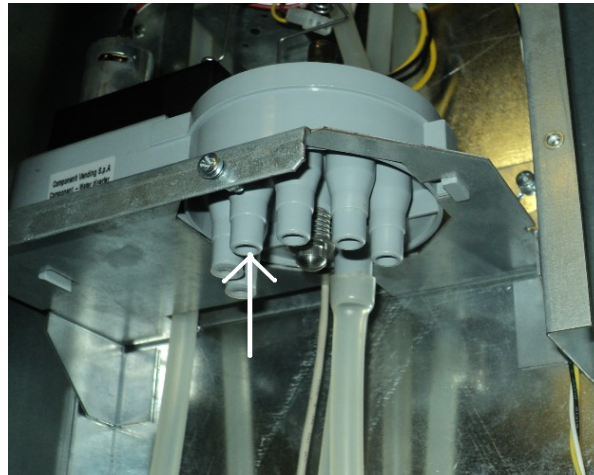


Фото 19

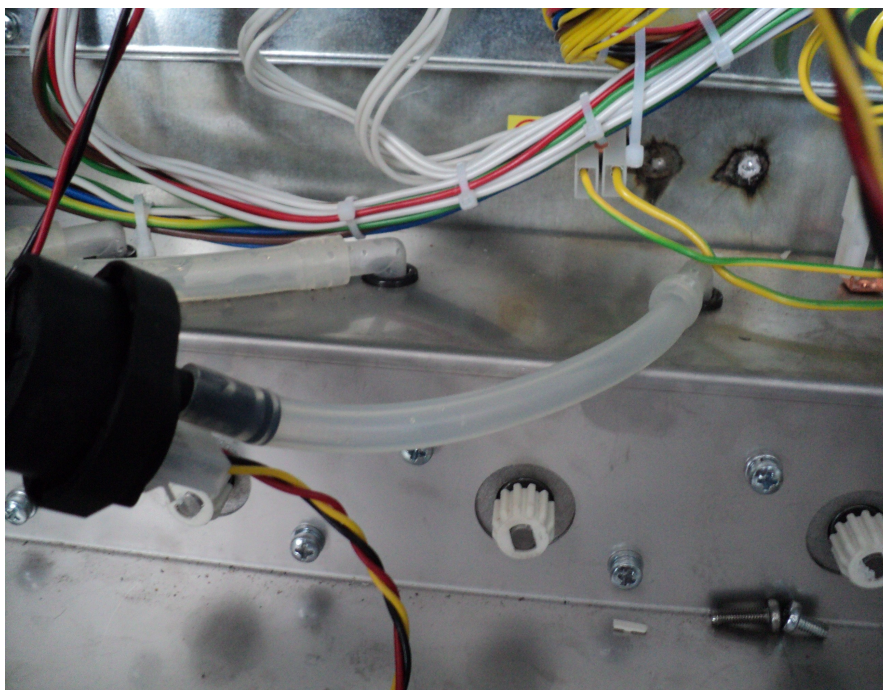


Фото 20 — подключение счетчика воды

3.2 Подключение жгута счетчика воды

Жгут подключения счетчика воды УВЕК.685612.П48 устанавливается как показано на фото 21 и 22. Соединитель PWC-3-15F (1, фото 21) подключается к разъему счетчика воды, соединитель NU-10 (1, фото 22; 3, фото 16) — к разъему J10 платы 025.

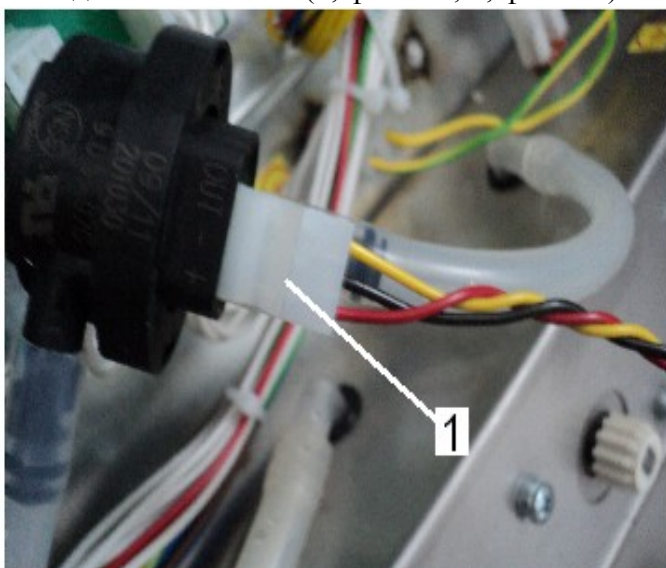


Фото 21 — жгут подключения счетчика воды

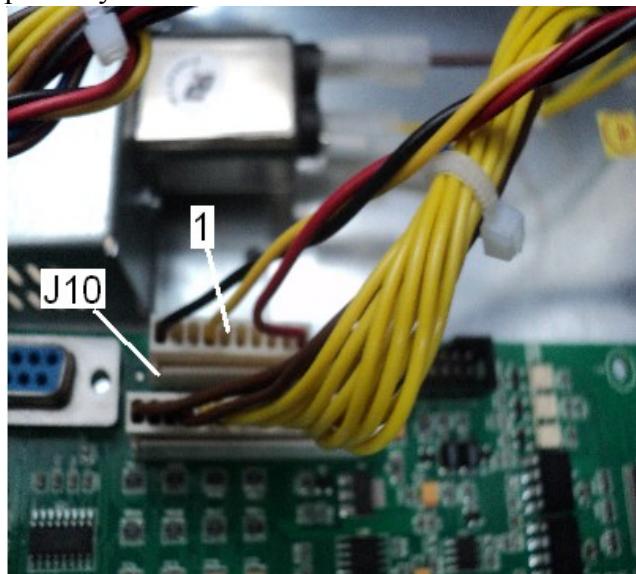
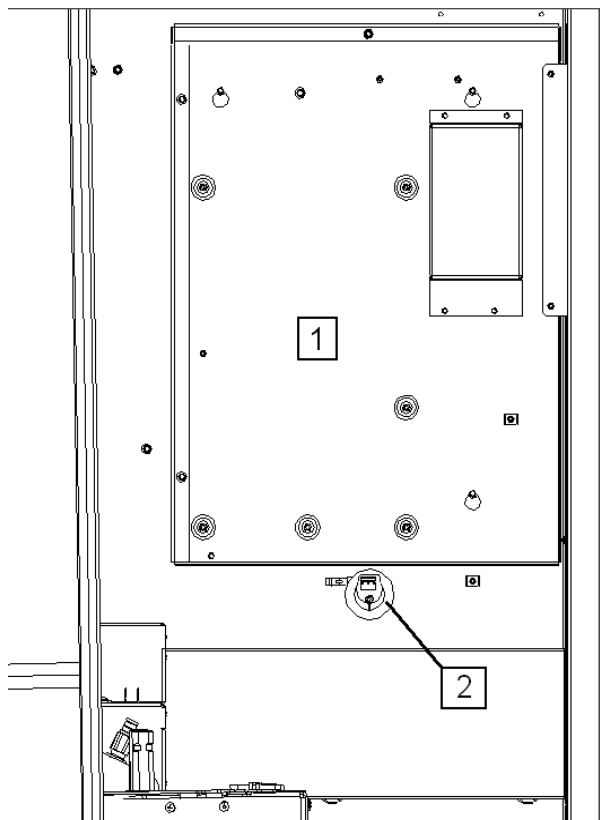


Фото 22

3.3 Установка счетчика воды

Счетчик воды SM012-109-00 (2, эскиз 1) крепится на заднюю стенку автомата под блоком питания (1, эскиз 1). Для фиксации счетчика воды нужно совместить его крепежные штыри (1, фото 23) с отверстиями на задней стенке автомата.



Эскиз 1

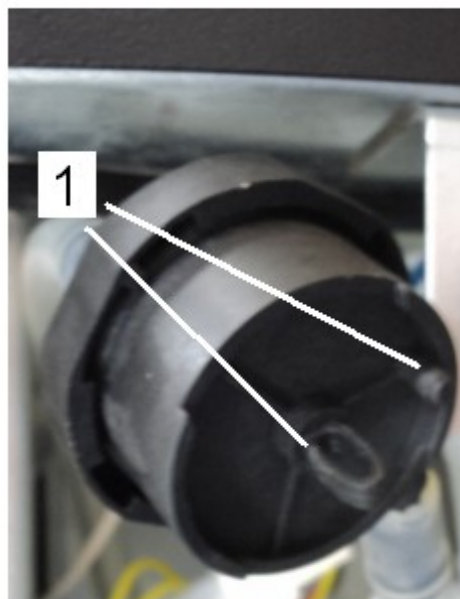


Фото 23