

**ИНСТРУКЦИЯ ПО УСТАНОВКЕ ФИСКАЛЬНОГО РЕГИСТРАТОРА
ККТ Уникум-ФА В КОФЕЙНЫЕ АВТОМАТЫ ROSSO, ROSSO TOUCH и NOVA
БЕЗ ПРИНТЕРА**

Версия 1.0/ август 2018

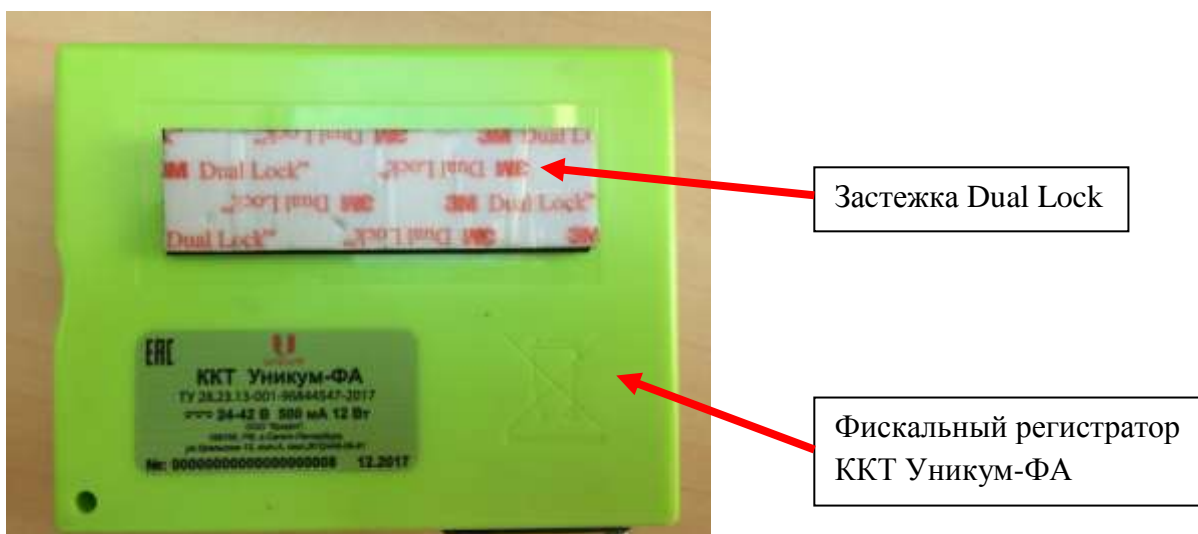
Необходимая комплектация для установки контрольно кассового терминала (далее ККТ) в автоматы Rosso без принтера.

Для установки ККТ в автоматы потребуется только сам ККТ Уникум-ФА и кабели для его подключения упакованные вместе с ним.

Установка фискального регистратора ККТ Уникум-ФА в автоматы

Rosso, Rosso Touch, Nova.

- 1) На обратную сторону фискального регистратора **ККТ Уникум-ФА** наклеена застежка Dual Lock.



- 2.1) Фискальный регистратор **ККТ Уникум-ФА** крепится застежкой Dual Lock на боковую стенку отсека управления. Протрите ветошью и Мистер мускул место установки ККТ для обезжиривания. Снимите защитный слой на застежке Dual Lock и приклейте ККТ на боковую стенку отсека управления, как показано на рисунке ниже. Подключите ККТ по схеме указанной ниже.

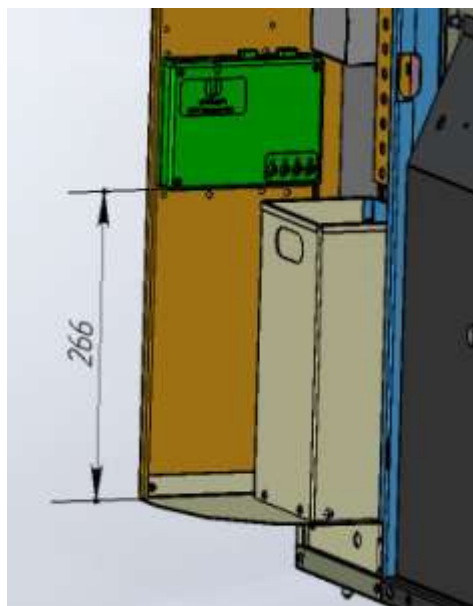


Схема подключения ККТ Уникум-ФА без принтера в ТА ROSSO, NOVA, ROSSO TOUCH

